

关于海东市自然保护地整合优化有关情况的公示

根据中办、国办《关于建立以国家公园为主体的自然保护地体系的指导意见》、《青海以国家公园为主体的自然保护地体系示范省建设实施方案》和《青海省自然保护地整合优化预案》，我市开展了全市自然保护地调查评估和整合优化工作，为体现公开、公正的原则，现结合省林业和草原局下发海东市自然保护地整合优化数据，对整合优化情况进行公示，征求公众对全市自然保护地整合优化相关情况的意见建议。公示期间，任何单位和个人均可采用来信、来电或来访的方式，发表意见、建议或反映问题。

一、公示媒介:海东市人民政府网站

二、公示日期:2023年4月7日-2023年4月13日，5个工作日。

三、受理电话、邮箱和来访地址:

电话:0972-8619857

邮箱:hdzyk9857@163.com

联系人:赵斌

通信地址:海东市平安区化隆路65号,海东市林业和草原局森林资源管理科

- 附件: 1. 海东市自然保护地整合优化调出图斑情况一览表 .pdf
2. 海东市自然保护地整合优化调出图斑其他调出理由情况一览表 .pdf
3. 青海省海东市自然保护地整合优化调入图斑情况一览表.pdf
- 4、海东市自然保护地调入调出斑块分布图.pdf

青海省海东市自然保护区整合优化调出图斑情况一览表

单位：公顷

序号	行政区划	成片人工 集体商品 林	城镇建 成区	村庄	矿业权	连片稳定 耕地	永久基本农 田	其他	总计
	海东市	142.76	643.03	1387.45	5552.83	296.00	10559.37	30133.97	48715.41
1	互助土族自 治县	80.96	109.62	905.70	2295.39	40.36	8337.32	16290.31	28059.65
2	化隆回族自治 县	27.73	38.40	188.92	262.58		1012.84	5240.17	6770.65
3	乐都区	16.59	495.00	218.59	456.71	255.64	1168.79	2753.02	5364.34
4	民和回族土 族自治县	4.15		3.46	1701.57		40.41	2781.17	4530.76
5	平安区	2.85			836.59		0.01	566.99	1406.44
6	循化撒拉族 自治县	10.47		70.77				2502.31	2583.56

青海省海东市自然保护地整合优化调出图斑其他调出理由情况一览表

单位:公顷

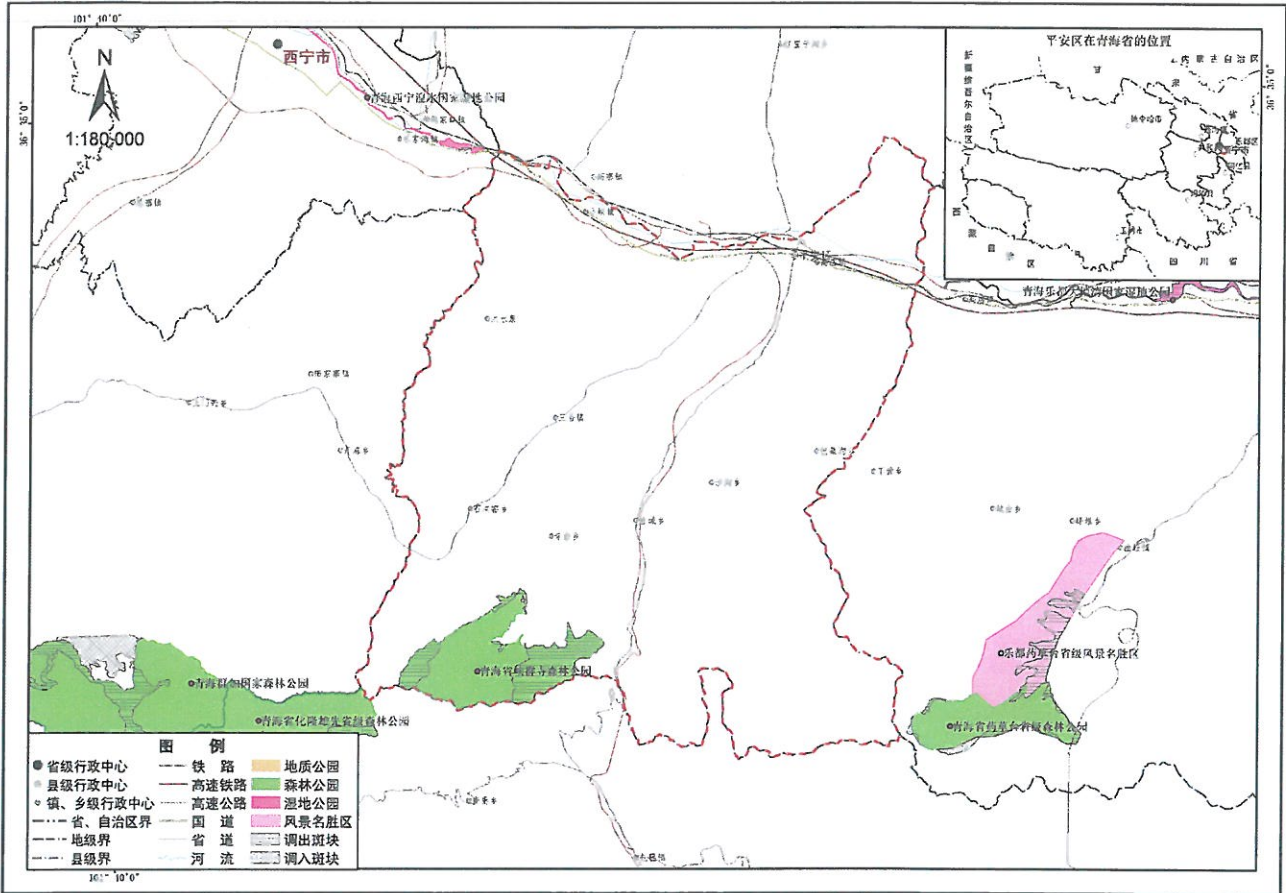
序号	行政区划	边界修正	边界修正, 归并其他保护地后剩余边界部分	第三阶段三区三线生态红线细碎图斑	调出六类矛盾问题造成的破碎图斑	耕地调出时连带调出	规划铁路	国道、省道等线性工程	矿产地	连带调出	破碎图斑	权属争议	省级重大水利水电工程	寺院	土规	无主要保护对象, 保护价值低	行政管理界限调整	一般耕地	自然地形成边界修正	总计
	海东市	175.33	333.17	0.000008	13583.10	0.70	6.65	1335.65	234.36	85.32	5.23	5630.17	1412.77	10.30	347.85	1944.60	518.56	1903.37	2606.85	30133.97
1	互助土族自治县		333.17	0.000003	9549.76	0.70		831.71	203.62		5.23	3682.48	27.62	3.40	257.76	0.11		1021.26	373.49	16290.31
2	化隆回族自治县				2212.82		6.09	186.61				1947.68		4.48	15.60		410.78	329.24	126.87	5240.17
3	乐都区	175.33			1064.71		0.56	82.22		85.32			7.43	1.04	30.99			411.36	894.04	2753.02
4	民和回族自治县				19.53			89.63					354.59	0.63	15.25	1797.89	107.76	31.90	363.99	2781.17
5	平安区							3.51	30.74					0.73	0.74			4.79	526.47	566.99
6	循化撒拉族自治县			0.000005	736.28			141.97					1023.13	0.01	27.51	146.59	0.01	104.81	322.00	2502.31

青海省海东市自然保护地整合优化调入图斑情况一览表

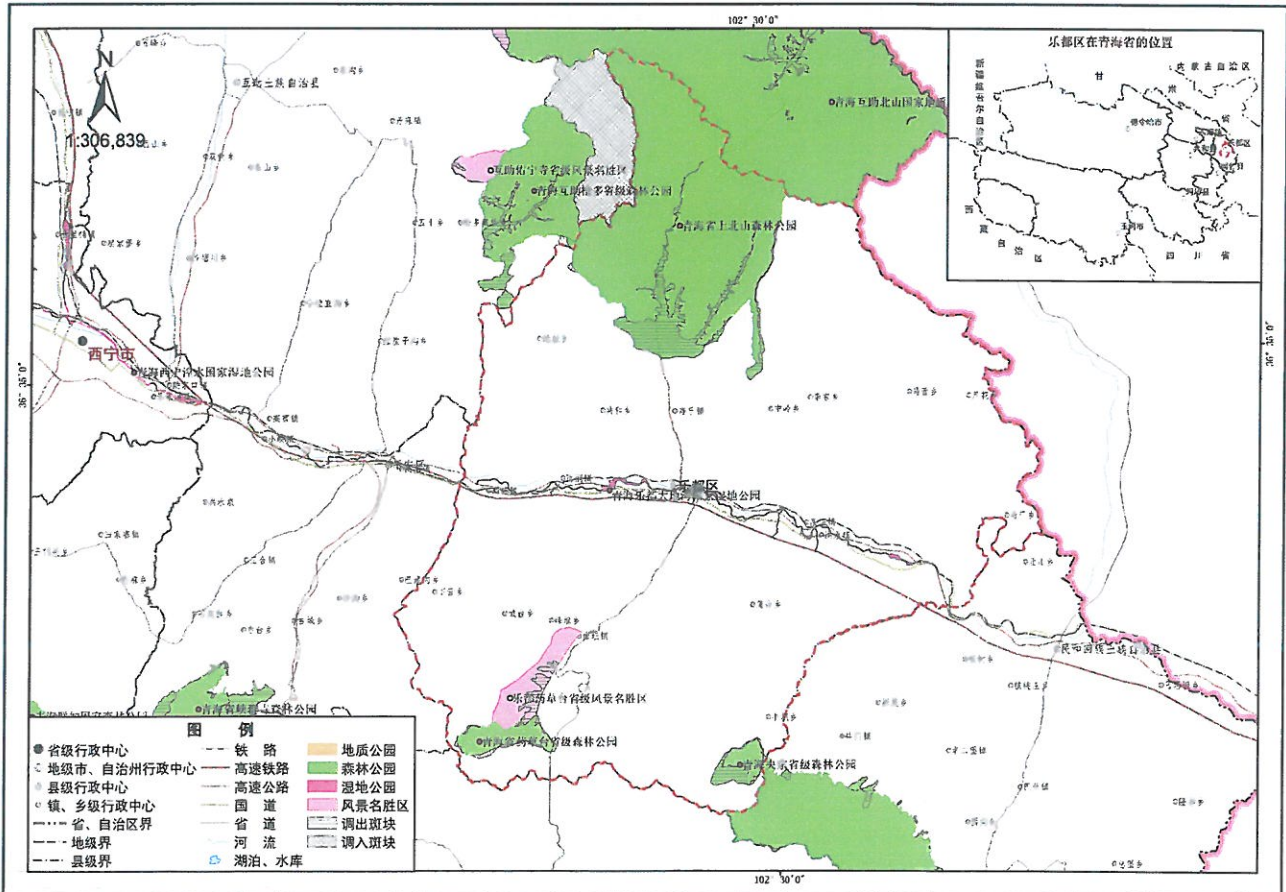
单位：公顷

序号	行政区划	生态保护红线范围
	海东市	8615.12
1	互助土族自治县	8184.16
2	化隆回族自治县	250.50
3	乐都区	168.07
4	民和回族土族自治县	6.26
5	平安区	3.45
6	循化撒拉族自治县	2.68

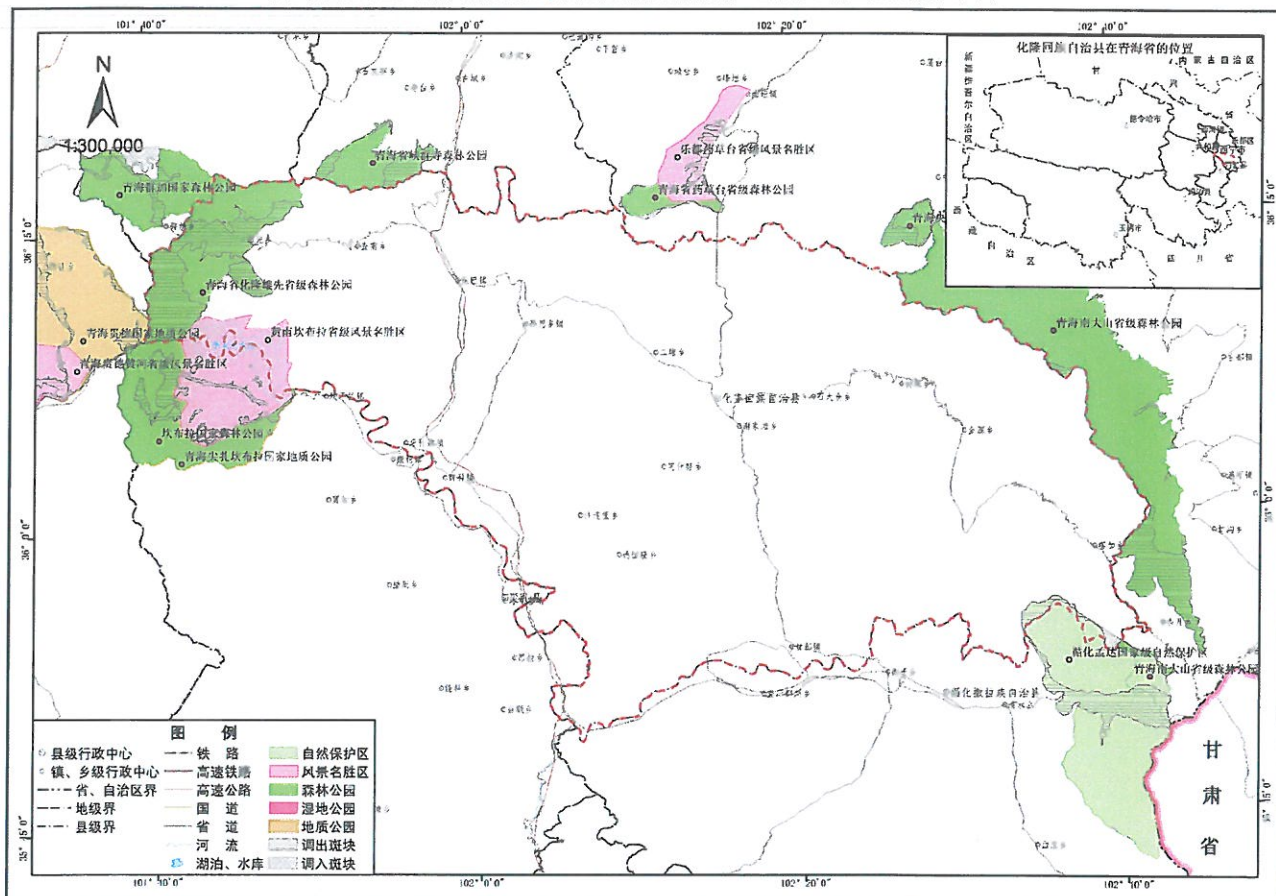
青海省平安区整合优化前自然保护地调入调出斑块分布图



青海省乐都区整合优化前自然保护地调入调出斑块分布图



青海省化隆回族自治县整合优化前自然保护地调入调出斑块分布图



青海省循化撒拉族自治县整合优化前自然保护地调入调出斑块分布图

