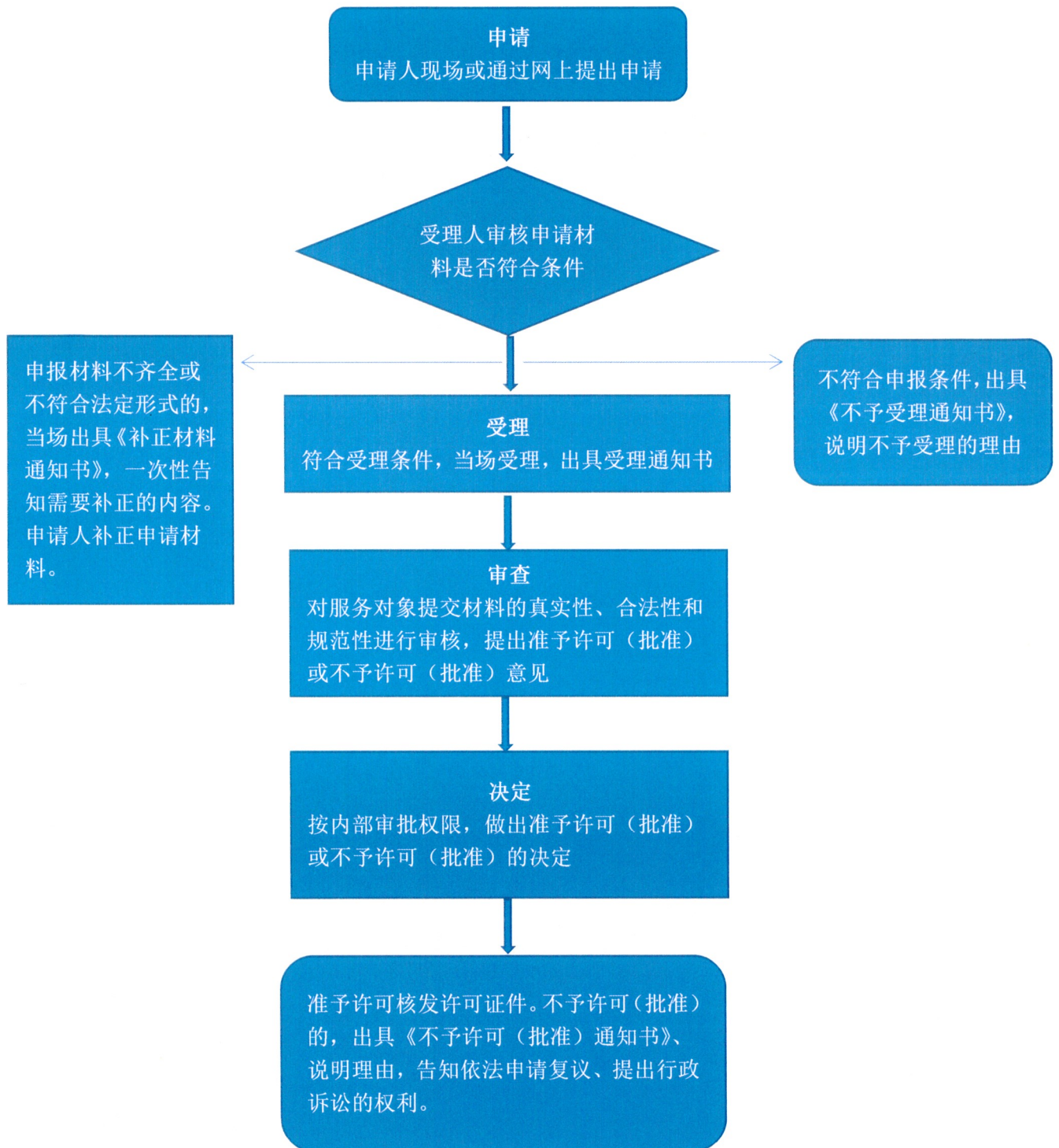


建设用地规划许可证申请办理流程



二、建设项目用地规划许可证—建筑类

办理用地规划许可证须提交以下资料：

(一) 以划拨方式提供国有土地使用权的建设项目

- 1、建设单位填写《海东市建设用地规划许可申请表》，加盖单位公章（原件一份）。
- 2、《建设项目选址意见书》以及建设项目选址论证报告一份。
- 3、土地部门核定的建设用地预审批复（核对原件，留存复印件一份）。
- 4、提交由测绘单位根据规划用地范围红线（含道路、河道等规划控制线）绘制的 1:500 或 1:1000 用地规划附图一份。

(二) 以出让方式提供国有土地使用权的建设项目

- 1、受让人填报《海东市建设用地规划许可证申领表》（原件一份），盖单位公章。
- 2、国有土地使用权出让合同或土地权属证明文件及复印件一份（核对原件，留存复印件一份）。
- 3、工业企业或对环境有影响的项目，需提交环境部门核发的环境影响评价报告一份。
- 4、提交批建区域 1:500 或 1:1000 地形图一份。
- 5、提交建设项目平面布局图一份。